

275 ER/BO

# BUCO DEL PRETE SANTO

Sviluppo spaziale: 559 m  
Sviluppo planimetrico: 517 m  
Dislivello: 26,7 m (+9,0 m; -17,7 m)

Rilievo GSB-USB 1999

483 ER/BO

# BUCO DEL MURETTO

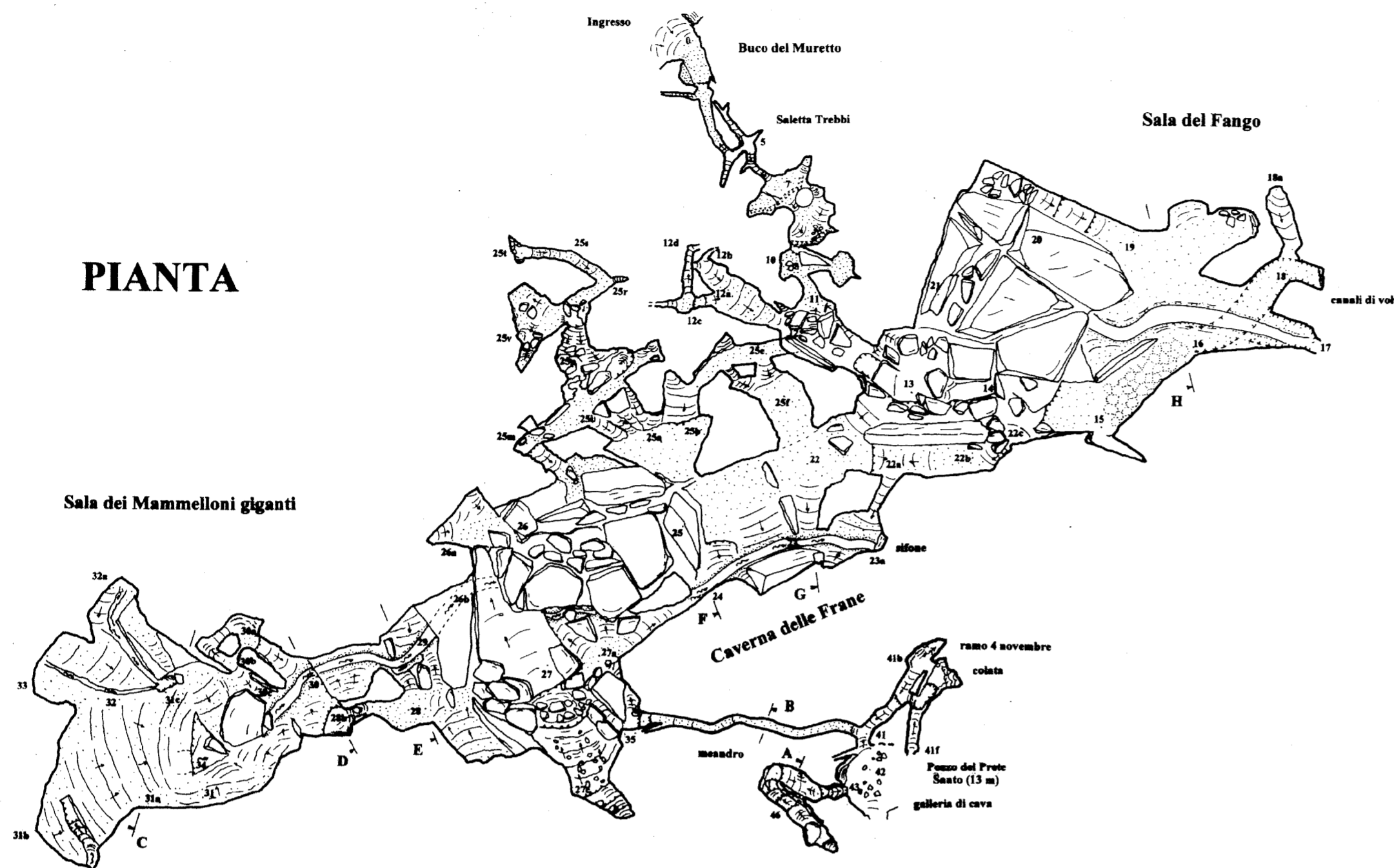
Sviluppo spaziale: 39 m  
Sviluppo planimetrico: 36 m  
Dislivello: 7,6 m (-6,4 m; +1,2 m)

Rilievo GSB-USB 1997

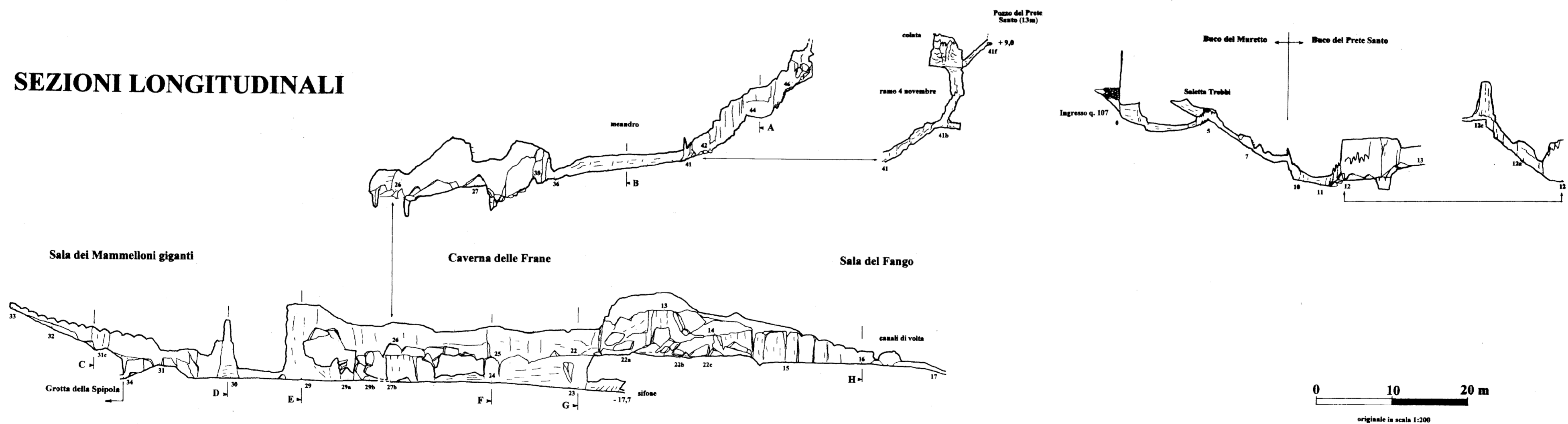
Disegno: Demario D.



## PIANTA



## SEZIONI LONGITUDINALI



## SEZIONI TRASVERSALI

